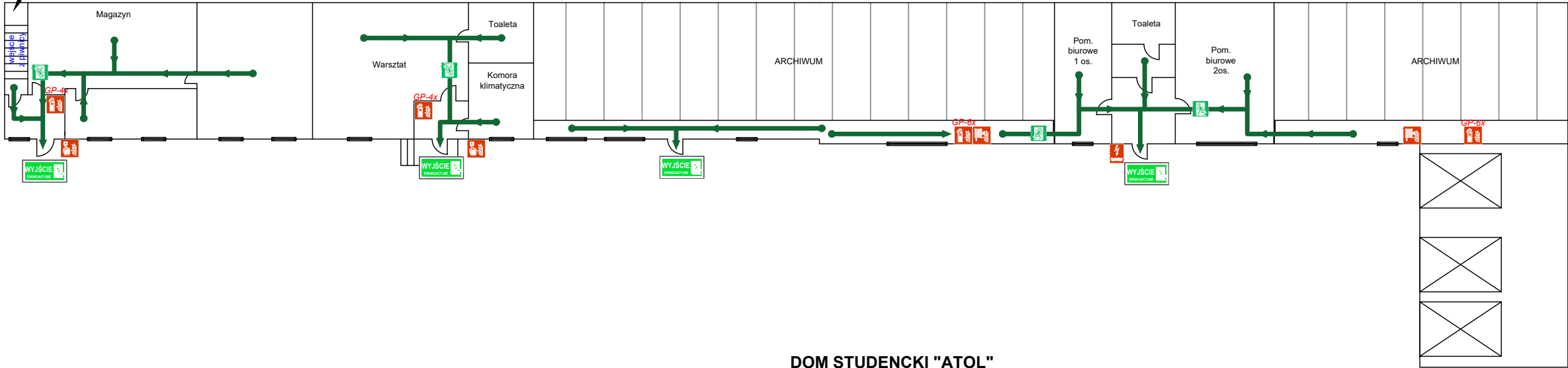


ARCHIWUM Z MAGAZYNAMI
(budynek objęty opracowaniem)

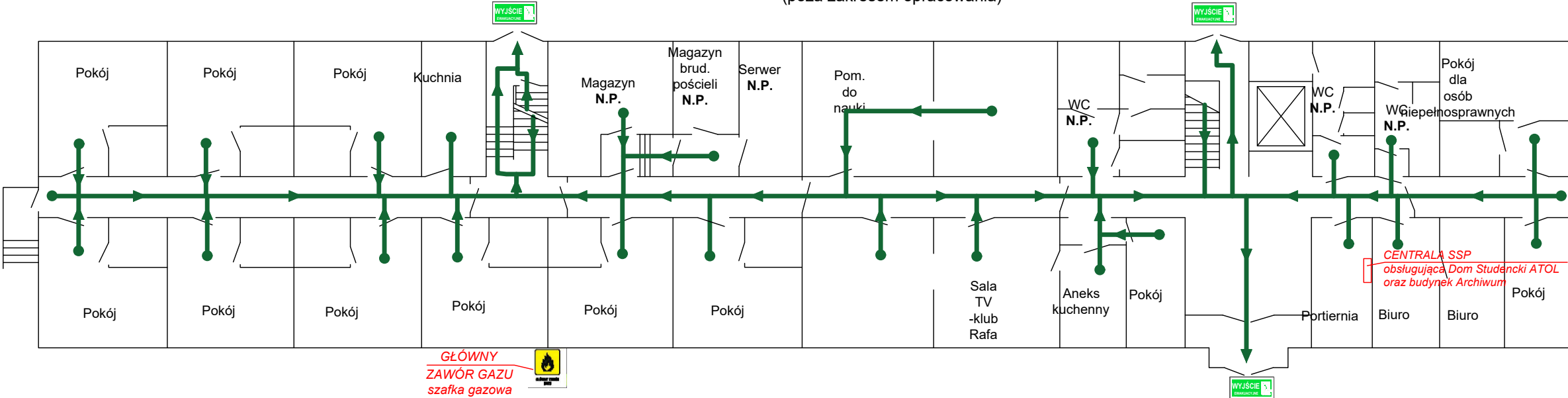
PM
gęstość obciążenia ogniowego
 $2000 < Q \leq 4000 \text{ [MJ/m}^2\text{]}$



OBJAŚNIENIA DO ZNAKÓW

- gaśnica
- kierunek ewakuacji/ strzałka kierunkowa
- wyjście ewakuacyjne
- ręczny ostrzegacz pożarowy
- hydrant wewnętrzny
- przeciwpożarowy wyłącznik prądu
- główny zawór gazu

DOM STUDENCKI "ATOL"
(poza zakresem opracowania)



GLÓWNY ZAWÓR GAZU
szafka gazowa

ZACHOWANIE W PRZYPADKU POWSTANIA POŻARU

- Z najbliższego telefonu zaalarmuj Straż Pożarną i podaj:
 - co się pali? (rodzaj pomieszczenia lub jaki budynek itp. względnie rodzaj innego zdarzenia przy którym niezbędna jest interwencja służ ratowniczych)
 - gdzie się pali? adres, jakie jest zagrożenie czy w obiekcie, znajdują się ludzie, jakie obiekty są w sąsiedztwie i czy są zagrożone
 - kto zgłasza?
- przeprowadzić ewakuację osób
- ewakuować się zgodnie z planem
- zamknąć drzwi
- postępować zgodnie z instrukcją
- podejmij próbę gaszenia pożaru
- korzystaj z podręcznego sprzętu do gaszenia

PLAN OBIEKTU I WARUNKÓW EWAKUACJI
ARCHIWUM UNIwersYTETU EKONOMICZNEGO
ul. Andrzejskiego 11/17, Poznań